



**DELIBERAÇÃO Nº 064/2006**

**REFORMULA O CURRÍCULO DO CURSO DE  
CIÊNCIAS BIOLÓGICAS, LICENCIATURA E  
BACHARELADO NAS HABILITAÇÕES  
BIOLÓGICA E BIOMÉDICA DO IBRAG.**

**O CONSELHO SUPERIOR DE ENSINO, PESQUISA E EXTENSÃO**, no uso da competência que lhe atribui o artigo 11, parágrafo único do Estatuto da UERJ, com base no Processo nº. 5038/DAA/05, conforme a Deliberação nº 021/05 deste Conselho, aprovou em sessão realizada em 08 de dezembro de 2005 e eu promulgo a seguinte Deliberação:

**Art. 1º** – Fica aprovada a Reformulação do Currículo do Curso de Ciências Biológicas, Bacharelado e Licenciatura, oferecido sob a responsabilidade do Instituto de Biologia Roberto Alcântara Gomes (IBRAG).

**Art. 2º** – O grau de Bacharel em Ciências Biológicas será conferido ao aluno que integralizar seu Curso, em um mínimo de 7 (sete) e um máximo de 15 (quinze) períodos, com cargas horárias assim distribuídas:

- a) Bacharelado, habilitação Biológica compreende 3.450 (três mil quatrocentas e cinquenta) horas, equivalentes a 165 (cento e sessenta e cinco) créditos e mais 200 (duzentas) horas de atividades acadêmico-científico-culturais;
- b) Bacharelado, habilitação Biomédica compreende 3.465 (três mil quatrocentas e sessenta e cinco) horas, equivalentes a 166 (cento e sessenta e seis) créditos e mais 200 (duzentas) horas de atividades acadêmico-científico-culturais;
- c) Licenciatura e Bacharelado, habilitação Biológica compreende 5.340 (cinco mil trezentas e quarenta) horas, equivalentes a 252 (duzentos e cinquenta e dois) créditos e mais 200 (duzentas) horas de atividades acadêmico-científico-culturais;
- d) Licenciatura e Bacharelado, habilitação Biomédica compreende 5.415 (cinco mil quatrocentas e quinze) horas, equivalentes a 255 (duzentos e cinquenta e cinco) créditos e mais 200 (duzentas) horas de atividades acadêmico-científico-culturais.

**Art. 3º** – O Grau de Licenciado em Ciências Biológicas será conferido ao aluno que integralizar o Curso, cumprindo 179 (cento e setenta e nove) créditos e uma carga horária total de 3.680 (três mil seiscentas e oitenta) horas, em um mínimo de 7 (sete) e um máximo de 15 (quinze) períodos.



## UNIVERSIDADE DO ESTADO DO RIO DE JANEIRO

(Continuação da Deliberação nº 064/06)

§1º - A carga horária a que se refere o caput deste artigo está assim distribuída:

- I - 2.640 (duas mil seiscentas e quarenta) horas, em disciplinas de natureza científico-cultural, equivalentes a 151 (cento e cinquenta e um) créditos, sendo:
  - a) 2.370 (duas mil trezentos e setenta) horas da área básica de formação, em 133 (cento e trinta e três) créditos;
  - b) 270 (duzentas e setenta) horas da área pedagógica, em 18 (dezoito) créditos, a cargo da Faculdade de Educação.
- II - 420 (quatrocentas e vinte) horas, em disciplinas de Prática como Componente Curricular equivalentes a 14 (quatorze) créditos, sendo:
  - a) 90 (noventa) horas, em disciplinas a cargo da Faculdade de Educação, equivalentes a 3 (três) créditos, na disciplina Prática Pedagógica em Educação Inclusiva de 60 (sessenta) horas, equivalentes a 2 (dois) créditos e 30 (trinta) horas, equivalentes a 1 (um) crédito em disciplina eletiva restrita;
  - b) 90 (noventa) horas, em eletivas restritas, a cargo do Instituto de Aplicação Fernando Rodrigues da Silveira, equivalentes a 3 (três) créditos;
  - c) 240 (duzentas e quarenta) horas, em disciplinas obrigatórias a cargo do IBRAG, equivalentes a 8 (oito) créditos.
- III - 420 (quatrocentas e vinte) horas, em disciplinas de Estágio Supervisionado, todas obrigatórias, equivalentes a 14 (quatorze) créditos, sendo:
  - a) 60 (sessenta) horas em disciplinas a cargo da Faculdade de Educação, equivalentes a 2 (dois) créditos;
  - b) 210 (duzentas e dez) horas, em disciplinas a cargo do Instituto de Aplicação Fernando Rodrigues da Silveira, equivalentes a 7 (sete) créditos;
  - c) 150 (cento e cinquenta) horas, em disciplinas a cargo do IBRAG equivalentes a 5 (cinco) créditos.
- IV - 200 (duzentas) horas de atividades acadêmico-científico-culturais, sem atribuição de crédito.

§2º - A carga horária a que se refere o inciso I do parágrafo 1º deste artigo está assim distribuída:



## UNIVERSIDADE DO ESTADO DO RIO DE JANEIRO

(Continuação da Deliberação nº 064/06)

- I – 2.460 (duas mil quatrocentas e sessenta) horas em disciplinas obrigatórias, equivalentes a 145 (cento e quarenta e cinco) créditos, sendo 2.280 (duas mil duzentas e oitenta) horas, 133 (cento e trinta e três) créditos, da área básica de formação e 180 (cento e oitenta) horas, 12 (doze) créditos, da área pedagógica, a cargo da Faculdade de Educação;
- II - 90 (noventa) horas em disciplinas eletivas restritas, equivalentes a 3 (três) créditos, todas da área pedagógica, a cargo da Faculdade de Educação;
- III - 90 (noventa) horas em disciplinas eletivas definidas, equivalentes a 3 (três) créditos, todas da área básica de formação.

**Art. 4º** – O grau de Bacharel em Ciências Biológicas, habilitação Biológica será conferido ao aluno que integralizar o total de 3.650 (três mil seiscentas e cinquenta) horas, equivalentes a 165 (cento e sessenta e cinco) créditos, assim distribuídas:

- I. 1.260 (mil duzentas e sessenta) horas, equivalentes a 72 (setenta e dois) créditos, cumpridas em disciplinas obrigatórias de conteúdo científico-cultural do ciclo básico comum;
- II. 120 (cento e vinte) horas, equivalentes a 7 (sete) créditos, cumpridas nas disciplinas obrigatórias de conteúdo científico-cultural comuns do Bacharelado;
- III. 90 (noventa) horas, equivalentes a 4 (quatro) créditos, cumpridas nas disciplinas Ecologia de Populações e Ecologia de Comunidades e Ecossistemas, obrigatórias da habilitação Biológica;
- IV. 1.800 (mil e oitocentas) horas, equivalentes a 70 (setenta) créditos, cumpridas em disciplinas eletivas restritas da habilitação Biológica, assim distribuídas:
  - a) 1.500 (mil e quinhentas) horas, equivalentes a 50 (cinquenta) créditos, cumpridas nas disciplinas eletivas restritas Tópicos Especiais, Estágio I e Estágio II com defesa de monografia;
  - b) 300 (trezentas) horas, equivalentes a 20 (vinte) créditos, cumpridas em eletivas restritas da habilitação Biológica.
- V. 180 (cento e oitenta) horas, equivalentes a 12 (doze) créditos, cumpridas em disciplinas eletivas definidas de Ciências Biológicas;
- VI. 200 (duzentas) horas de atividades acadêmico-científico-culturais, sem atribuição de crédito.

**Art. 5º** – O grau de Bacharel em Ciências Biológicas, habilitação Biomédica, será conferido ao aluno que integralizar o total de 3.665 (três mil seiscentas e sessenta e cinco) horas, equivalentes a 166 (cento e sessenta e seis) créditos, assim distribuídas:

- I. 1.260 (mil duzentas e sessenta) horas, equivalentes a 72 (setenta e dois) créditos, cumpridas em disciplinas obrigatórias de conteúdo científico-cultural do ciclo básico comum;



## UNIVERSIDADE DO ESTADO DO RIO DE JANEIRO

(Continuação da Deliberação nº 064/06)

- II. 120 (cento e vinte) horas, equivalentes a 7 (sete) créditos, cumpridas em disciplinas obrigatórias de conteúdo científico-cultural, comuns do Bacharelado;
- III. 105 (cento e cinco) horas, equivalentes a 5 (cinco) créditos, cumpridas nas disciplinas obrigatórias Biologia Celular Experimental e Bioquímica Funcional, da habilitação Biomédica;
- IV. 1.800 (mil e oitocentas) horas, equivalentes a 70 (setenta) créditos, cumpridas em disciplinas eletivas restritas da habilitação Biomédica, assim distribuídas:
  - a) 1.500 (mil e quinhentas) horas, equivalentes a 50 (cinquenta) créditos, cumpridas nas disciplinas eletivas restritas Tópicos Especiais, Estágio I e Estágio II com defesa de monografia;
  - b) 300 (trezentas) horas, equivalentes a 20 (vinte) créditos, cumpridas em eletivas restritas da habilitação Biomédica.
- V. 180 (cento e oitenta) horas, equivalentes a 12 (doze) créditos, cumpridas em disciplinas eletivas definidas de Ciências Biológicas;
- VI. 200 (duzentas) horas de atividades acadêmico-científico-culturais, sem atribuição de crédito.

**Art. 6º** - O Grau de Licenciado e Bacharel em Ciências Biológicas, habilitação Biológica, será conferido ao aluno que integralizar o total de 5.540 (cinco mil quinhentas e quarenta) horas, equivalentes a 252 (duzentos e cinquenta e dois) créditos, assim distribuídas:

- I. 1.260 (mil duzentas e sessenta) horas, equivalentes a 72 (setenta e dois) créditos, cumpridas em disciplinas obrigatórias de conteúdo científico-cultural do ciclo básico comum;
- II. 1.020 (mil e vinte) horas, equivalentes a 55 (cinquenta e cinco) créditos, cumpridas em disciplinas obrigatórias de conteúdo científico-cultural da Licenciatura;
- III. 90 (noventa) horas, equivalentes a 6 (seis) créditos, cumpridas em disciplinas eletivas definidas;
- IV. 1.110 (mil cento e dez) horas, equivalentes a 46 (quarenta e seis) créditos, de disciplinas pedagógicas, assim distribuídas:
  - a) 270 (duzentas e setenta) horas, equivalentes a 18 (dezoito) créditos, em disciplinas de conteúdo específico da Faculdade de Educação, sendo 180 (cento e oitenta) horas, equivalentes a 12 (doze) créditos, em disciplinas obrigatórias e 90 (noventa) horas, equivalentes a 6 (seis) créditos, em disciplinas eletivas restritas;
  - b) 420 (quatrocentas e vinte) horas, equivalentes a 14 (quatorze) créditos, em disciplinas de Prática como Componente Curricular, assim distribuídas:



## UNIVERSIDADE DO ESTADO DO RIO DE JANEIRO

(Continuação da Deliberação nº 064/06)

- 1) 90 (noventa) horas, equivalentes a 3 (três) créditos, em disciplinas da Faculdade de Educação, com a disciplina Prática Pedagógica em Educação Inclusiva obrigatória de 60 (sessenta) horas, equivalentes a 2 (dois) créditos e 30 (trinta) horas, equivalentes a 1 (um) crédito em disciplina eletiva restrita;
  - 2) 90 (noventa) horas, equivalentes a 3 (três) créditos, em disciplinas eletivas restritas do Instituto de Aplicação Fernando Rodrigues da Silveira;
  - 3) 240 (duzentas e quarenta) horas, equivalentes a 8 (oito) créditos, em disciplinas obrigatórias do IBRAG.
- c) 420 (quatrocentas e vinte) horas, equivalentes a 14 (quatorze) créditos, de Estágio Supervisionado, sendo 60 (sessenta) horas, equivalentes a 2 (dois) créditos, em disciplinas da Faculdade de Educação, 150 (cento e cinquenta) horas, equivalentes a 5 (cinco) créditos, em disciplinas do IBRAG e 210 (duzentas e dez) horas, equivalentes a 7 (sete) créditos em disciplinas do Instituto de Aplicação Fernando Rodrigues da Silveira.
- V. 120 (cento e vinte) horas, equivalentes a 7 (sete) créditos, cumpridas nas disciplinas obrigatórias de conteúdo científico, comuns do Bacharelado;
- VI. 1.740 (mil setecentas e quarenta) horas, equivalentes a 66 (sessenta e seis) créditos, cumpridas nas disciplinas eletivas restritas da habilitação Biológica, assim distribuídas:
- a) 1.500 (mil e quinhentas) horas, equivalentes a 50 (cinquenta) créditos, cumpridas nas disciplinas eletivas restritas Tópicos Especiais, Estágio I e Estágio II com defesa de monografia;
  - b) 240 (duzentas e quarenta) horas, equivalentes a 16 (dezesesseis) créditos, cumpridas em eletivas restritas da habilitação Biológica.
- VII. 200 (duzentas) horas de atividades acadêmico-científico-culturais, sem atribuição de crédito.

**Art. 7º** - O Grau de Licenciado e Bacharel em Ciências Biológicas, habilitação Biomédica, será conferido ao aluno que integralizar o total de 5.615 (cinco mil seiscentas e quinze) horas, equivalentes a 255 (duzentas e cinquenta e cinco) créditos, assim distribuídas:

- I. 1.260 (mil duzentas e sessenta) horas, equivalentes a 72 (setenta e dois) créditos, cumpridas nas disciplinas obrigatórias do ciclo básico comum;
- II. 1.020 (mil e vinte) horas, equivalentes a 55 (cinquenta e cinco) créditos, cumpridas nas disciplinas obrigatórias de conteúdo científico da Licenciatura;
- III. 90 (noventa) horas, equivalentes a 6 (seis) créditos, cumpridas nas eletivas definidas de Ciências Biológicas;



## UNIVERSIDADE DO ESTADO DO RIO DE JANEIRO

(Continuação da Deliberação nº 064/06)

- IV. 1.110 (mil cento e dez) horas, equivalentes a 46 (quarenta e seis) créditos, de disciplinas pedagógicas, assim distribuídas:
- a) 270 (duzentas e setenta) horas, equivalentes a 18 (dezoito) créditos, em disciplinas de conteúdo específico da Faculdade de Educação, sendo 180 (cento e oitenta) horas, equivalentes a 12 (doze) créditos, em disciplinas obrigatórias e 90 (noventa) horas, equivalentes a 6 (seis) créditos, em disciplinas eletivas restritas;
  - b) 420 (quatrocentas e vinte) horas, equivalentes a 14 (quatorze) créditos, em disciplinas de Prática como Componente Curricular, assim distribuídas:
    1. 90 (noventa) horas, equivalentes a 3 (três) créditos, em disciplinas da Faculdade de Educação, com a disciplina Prática Pedagógica em Educação Inclusiva obrigatória de 60 (sessenta) horas, equivalentes a 2 (dois) créditos e 30 (trinta) horas, equivalentes a 1 (um) crédito em disciplina eletiva restrita;
    2. 90 (noventa) horas, equivalentes a 3 (três) créditos, em disciplinas eletivas restritas do Instituto de Aplicação Fernando Rodrigues da Silveira;
    3. 240 (duzentas e quarenta) horas, equivalentes a 8 (oito) créditos, em disciplinas obrigatórias do IBRAG.
  - c) 420 (quatrocentas e vinte) horas, equivalentes a 14 (quatorze) créditos, de Estágio Supervisionado, sendo 60 (sessenta) horas, equivalentes a 2 (dois) créditos, em disciplinas da Faculdade de Educação; 150 (cento e cinquenta) horas, equivalentes a 5 (cinco) créditos, em disciplinas do IBRAG e 210 (duzentas e dez) horas, equivalentes a 7 (sete) créditos em disciplinas do Instituto de Aplicação Fernando Rodrigues da Silveira;
- V. 120 (cento e vinte) horas, equivalentes a 7 (sete) créditos, cumpridas em disciplinas obrigatórias de conteúdo científico-cultural, comuns do Bacharelado;
- VI. 105 (cento e cinco) horas, equivalentes a 5 (cinco) créditos, cumpridas nas disciplinas obrigatórias Biologia Celular Experimental e Bioquímica Funcional, da habilitação Biomédica;
- VII. 1.710 (mil setecentas e dez) horas, equivalentes a 64 (sessenta e quatro) créditos, cumpridas nas disciplinas eletivas restritas da habilitação Biomédica, assim distribuídas:
- a) 1.500 (mil e quinhentas) horas, equivalentes a 50 (cinquenta) créditos, cumpridas nas disciplinas eletivas restritas Tópicos Especiais, Estágio I e Estágio II com defesa de monografia;



## UNIVERSIDADE DO ESTADO DO RIO DE JANEIRO

(Continuação da Deliberação nº 064/06)

b) 210 (duzentas e dez) horas, equivalentes a 14 (quatorze) créditos, cumpridas em eletivas restritas da habilitação Biomédica.

VIII. 200 (duzentas) horas de atividades acadêmico-científico-culturais, sem atribuição de crédito.

**Art. 8º** - O aluno poderá optar pela dupla modalidade, cursando concomitantemente as disciplinas da Licenciatura e do Bacharelado na habilitação Biológica ou Biomédica.

§ 1º - A inscrição na disciplina Tópicos Especiais está condicionada à conclusão dos créditos da Licenciatura.

§ 2º - As disciplinas obrigatórias de conteúdo científico-cultural da Licenciatura serão computadas como disciplinas eletivas restritas para o Bacharelado.

**Art. 9º** - As atividades acadêmico-científico-culturais não estão vinculadas a nenhum período determinado, devendo, pelo menos metade da carga horária a elas correspondentes, serem cumpridas durante os cinco primeiros períodos do plano de periodização.

**Art. 10** - O aluno matriculado na atual versão do Curso de Ciências Biológicas deverá registrar por meio de documento específico, caso deseje, sua opção pelo novo currículo, objeto da presente Deliberação, a partir de 2006/2.

**Art. 11** - Compete à Comissão de Acompanhamento Curricular do Curso de Ciências Biológicas e ao Colegiado do Curso acompanhar e avaliar a implantação do currículo.

**Art. 12** - Os fluxogramas constituem os anexos da presente Deliberação.

**Art. 13** - A presente Deliberação entra em vigor na data de sua aprovação.

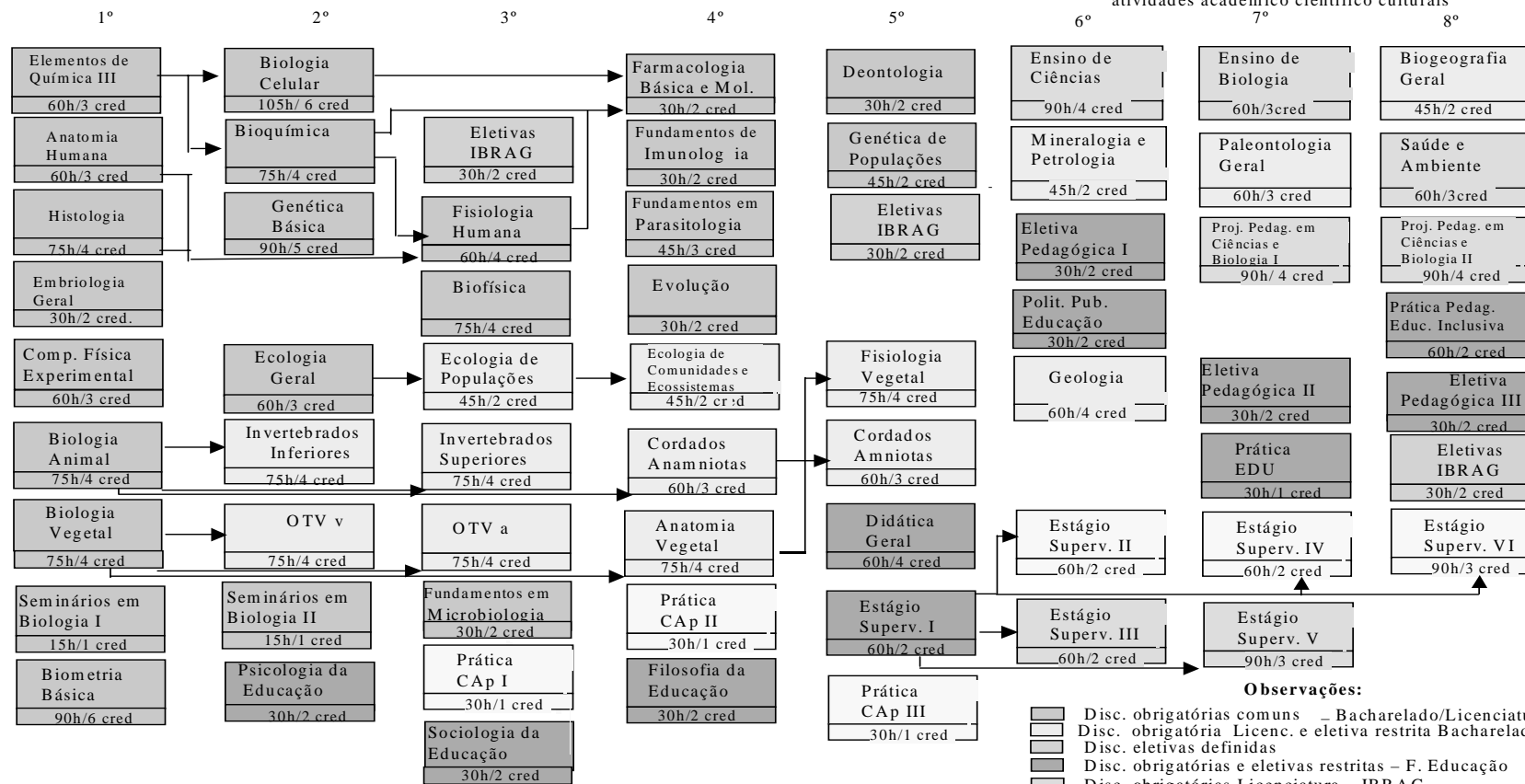
UERJ, em 10 de outubro de 2006

**RONALDO MARTINS LAURIA**  
**REITOR EM EXERCÍCIO**



CURSO DE CIÊNCIAS BIOLÓGICAS PROPOSTA CURRICULAR 2006

UNIDADE RESPONSÁVEL: INSTITUTO DE BIOLOGIA ROBERTO ALCANTARA GOMES



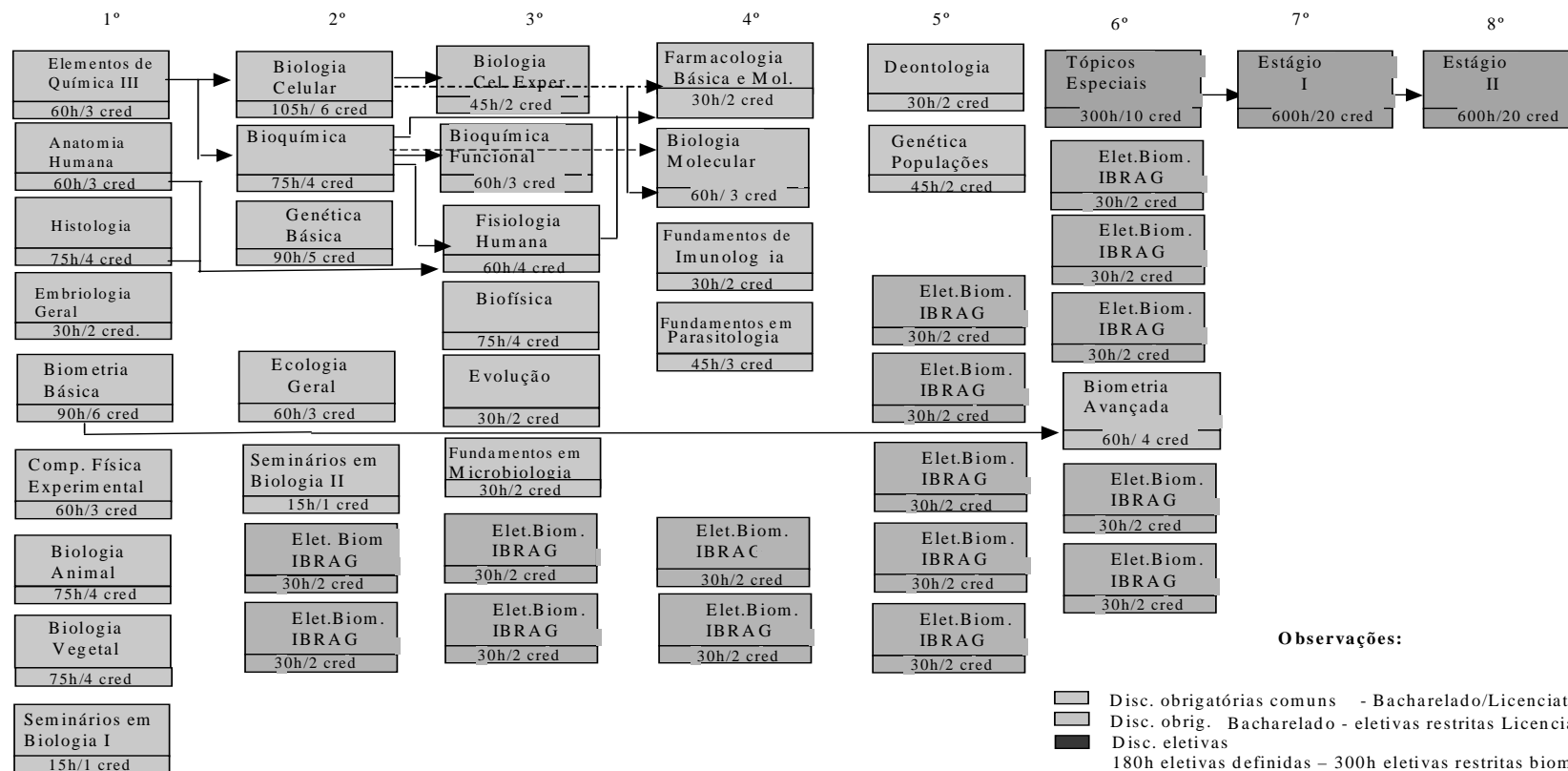




(Continuação da Deliberação nº 064/06)

CURSO DE CIÊNCIAS BIOLÓGICAS PROPOSTA CURRICULAR 2006 -  
 UNIDADE RESPONSÁVEL: INSTITUTO DE BIOLOGIA ROBERTO ALCANTARA GOMES -

**BACHARELADO/BIOMÉDICO**  
 Total carga horária : 3465 horas + 200 h  
 atividades acadêmico científico culturais

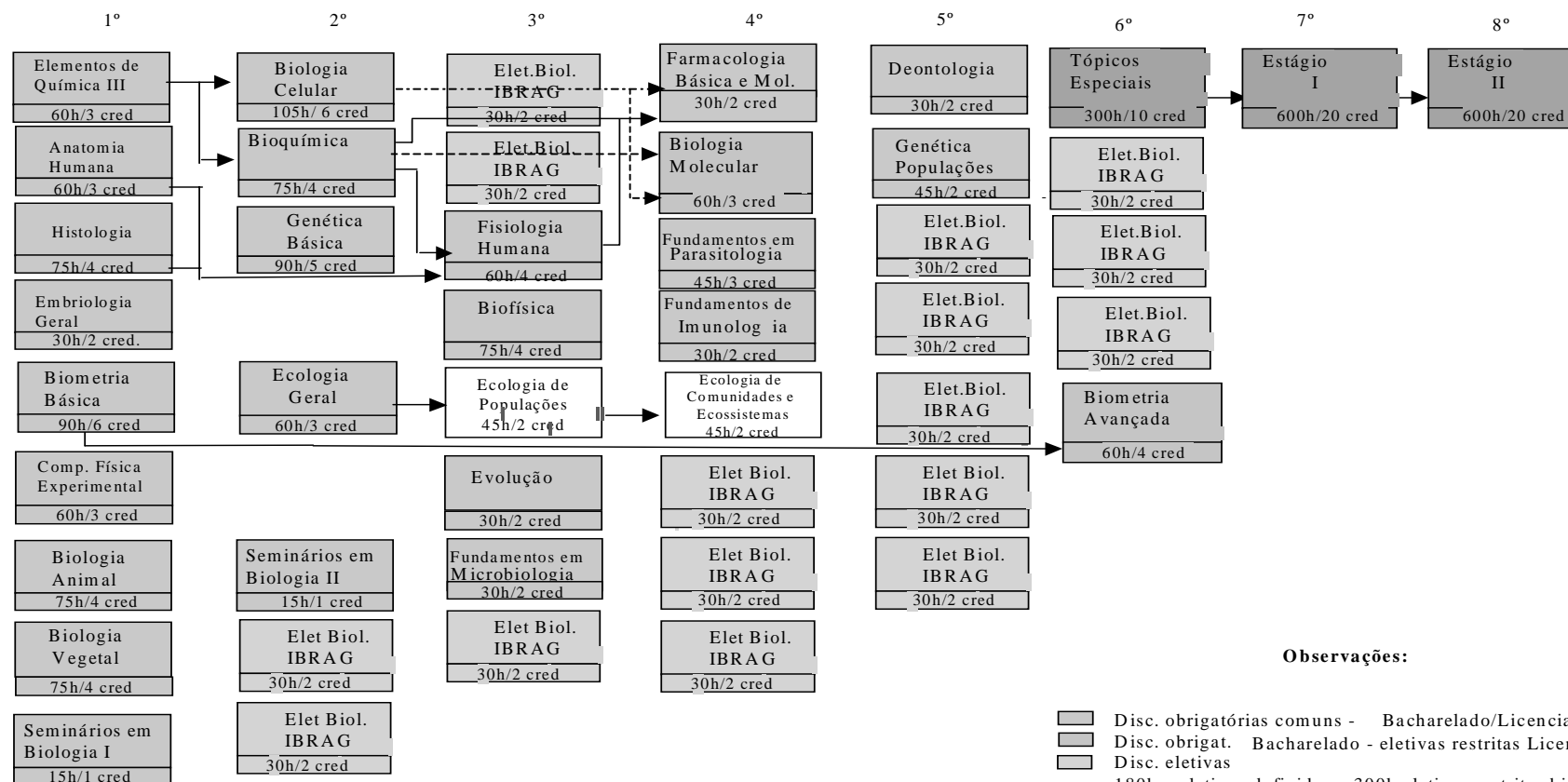




(Continuação da Deliberação nº 064/06)

CURSO DE CIÊNCIAS BIOLÓGICAS PROPOSTA CURRICULAR 2006 -  
UNIDADE RESPONSÁVEL: INSTITUTO DE BIOLOGIA ROBERTO ALCANTARA GOMES

**BACHARELADO/BIOLÓGICO**  
Total carga horária : 3450 horas + 200 h  
atividades acadêmico científico culturais



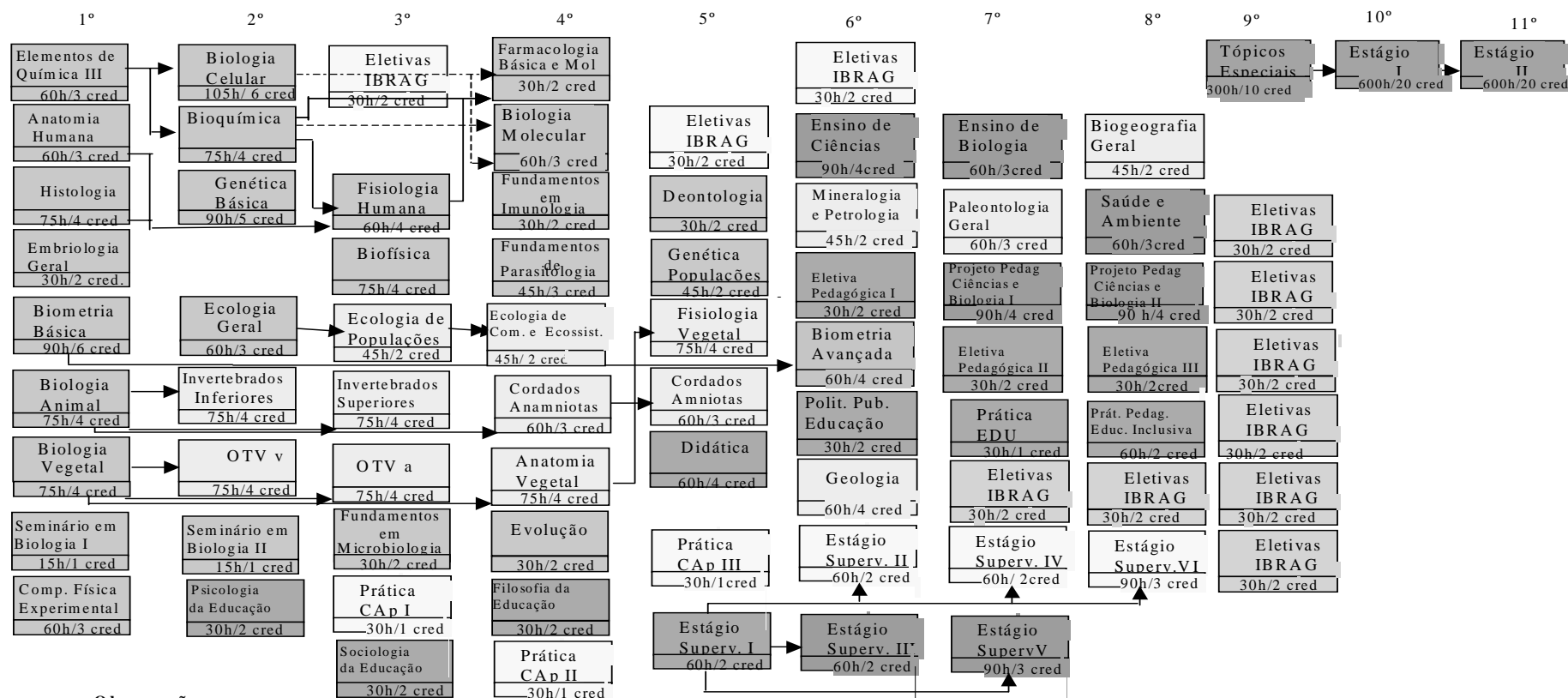
**Observações:**

- Disc. obrigatórias comuns - Bacharelado/Licenciatura.
- Disc. obrigat. Bacharelado - eletivas restritas Licenciatura.
- Disc. eletivas
- 180h – eletivas definidas – 300h eletivas restritas biológico
- Disc. obrigatórias do Bacharelado biológico – 90h
- Disc. Monografia – eletiva restrita habilitação biológica



CURSO DE CIÊNCIAS BIOLÓGICAS PROPOSTA CURRICULAR 2006 -  
UNIDADE RESPONSÁVEL: INSTITUTO DE BIOLOGIA ROBERTO ALCANTARA GOMES

LICENCIATURA/Bacharelado Biológico  
Total carga horária : 5340 horas + 200 h  
atividades acadêmico científico culturais



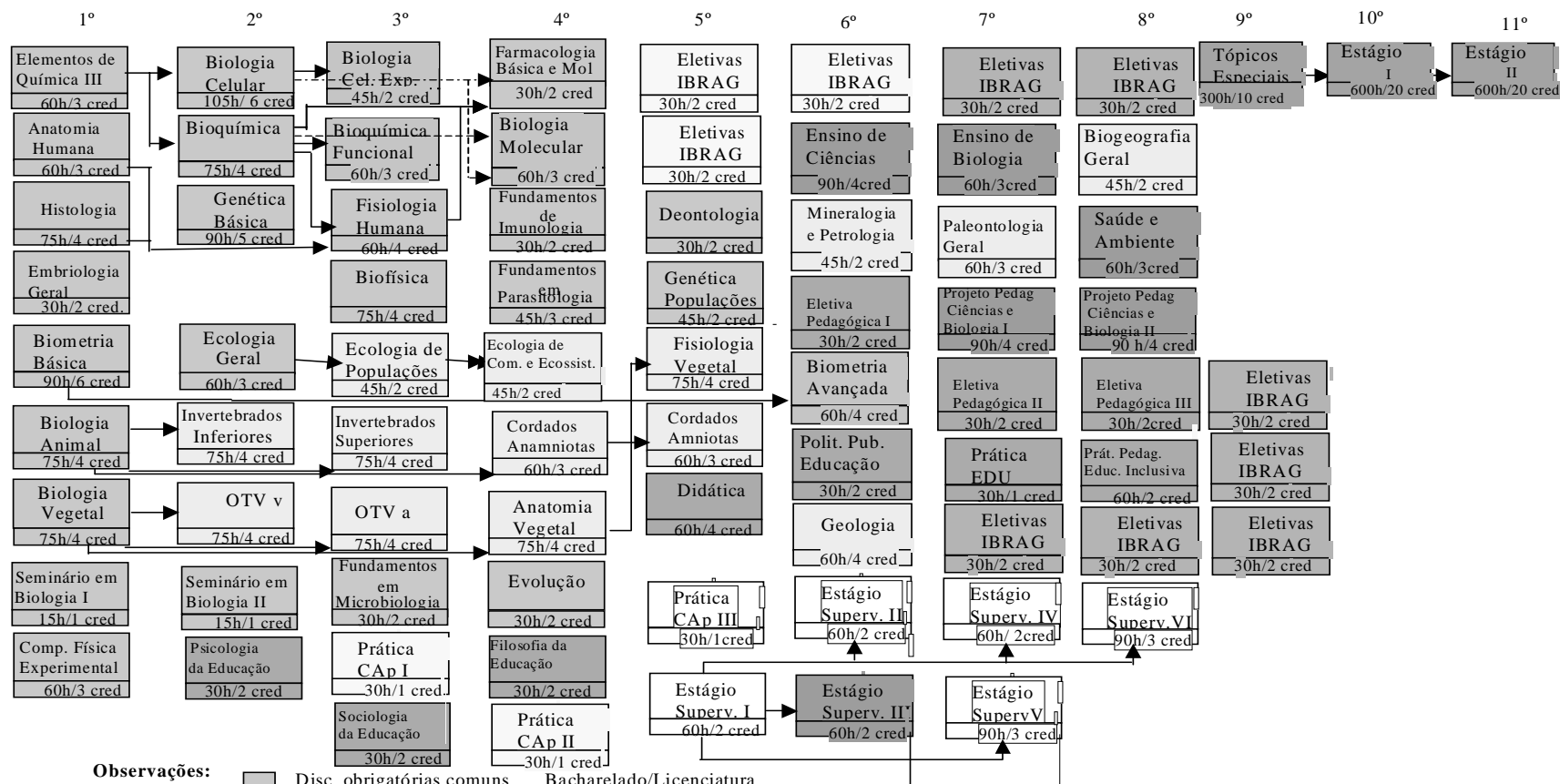
Observações:

- Disc. obrigatórias comuns - Bacharelado/Licenciatura.
- Disc. obrigatória Licenc. e eletiva restrita Bacharelado
- Disc. obrigatórias Bacharelado.
- Disc. obrigatórias e eletivas restritas - F. Educação
- Disc. obrigatórias da Licenciatura - IBRAG
- Disc. eletivas restritas - CAP
- Disc. eletivas definidas Licenciatura
- Disc. Monografia - eletiva restrita biológica
- Disc. eletivas restritas da área biológica - Total 240h



CURSO DE CIÊNCIAS BIOLÓGICAS PROPOSTA CURRICULAR 2006 -  
UNIDADE RESPONSÁVEL: INSTITUTO DE BIOLOGIA ROBERTO ALCANTARA GOMES

LICENCIATURA/Bacharelado Biomédico  
Total carga horária : 5415horas + 200 h  
atividades acadêmico científico culturais



Observações:

- Disc. obrigatórias comuns – Bacharelado/Licenciatura
- Disc. obrigatória Licenc. e eletiva Bacharelado
- Disc. obrigatórias Bacharelado - eletivas Licenciatura
- Disc. obrigatórias e eletivas restritas – F. Educação
- Disc. obrigatórias da Licenciatura – IBRAG
- Disc. eletivas restritas – CAP
- Disc. eletivas definidas Licenciatura
- Disc. Monografia - eletiva restrita biomédica
- Disc. eletivas restritas da área biomédica – Total 210h